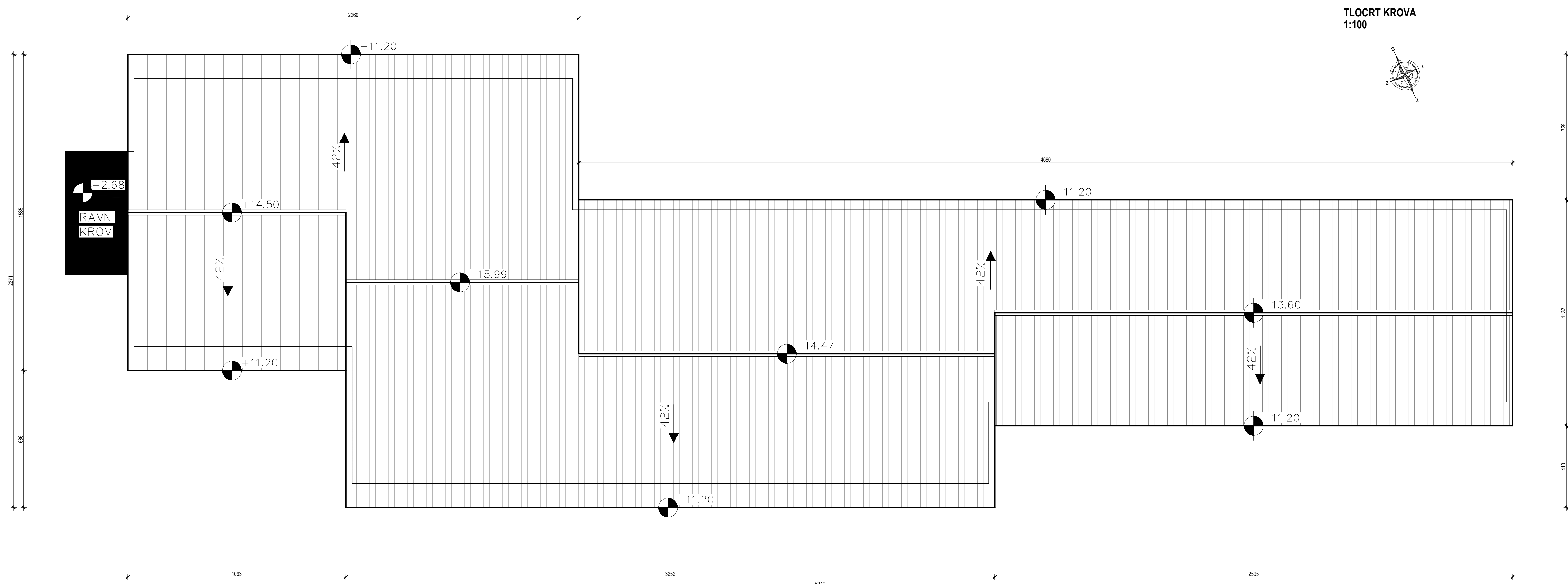


TLOCRT KROVA
1:100



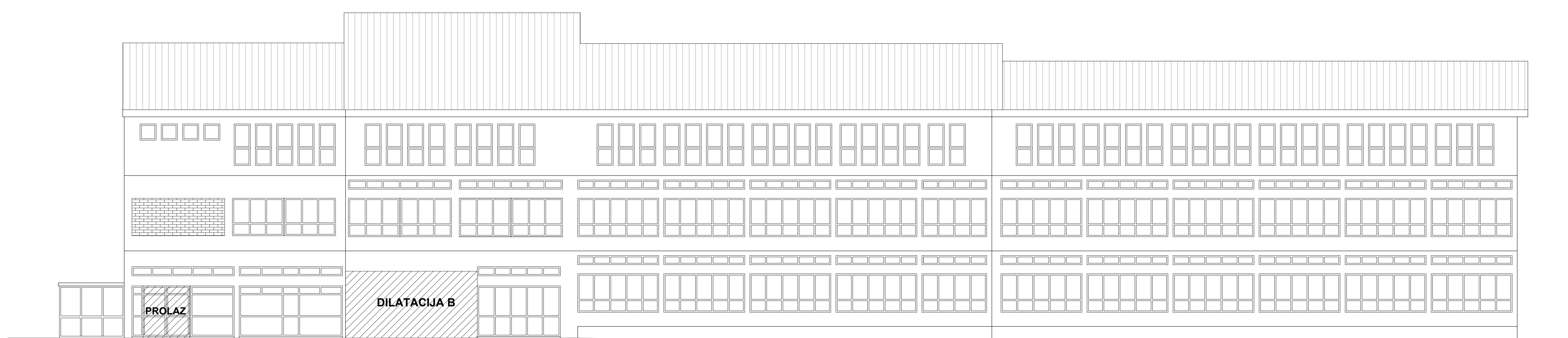
PROJEKTI PODACI:

GRJANI PROSTORI
unutarnja projektna temperatura:
20°C (zima)
24°C (ljetno)

NAPOMENA: Opis slojeva dan je u
popisu slojeva konstruktivnih elemenata
koji je sastavni dio ovog projekta.

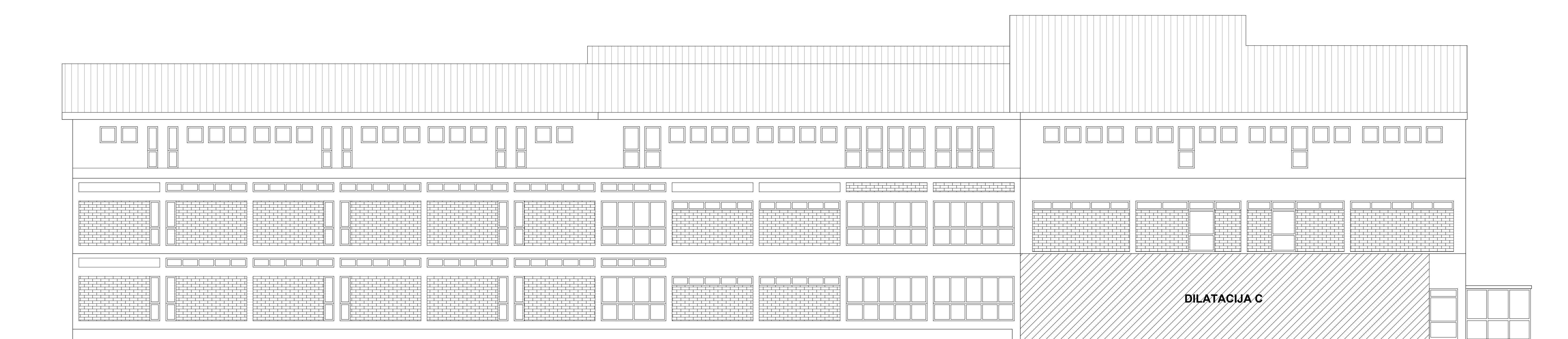
Magnetron d.o.o. investitor: ŽUPANIJA ŠIBENSKO-KNINSKA, Trg Pava Šubića 12, ŠIBENIK, GLAVNI PROJEKT ENERGETSKE
specijala: Split, Rindovićevo 20 iz: 021 708 304 gradnja: OSNOVNA SKOLA "DOMOVINSKE ZAVJALNOSTI KOVA" OBNOVE ZGRADE T.D. 12. 2016
ured: Split, Bhačka 2a mob: 099 310 88 38 lokacija: ulica brojca 2, 22 300 Kraljica k.o. 24502 k.o. Kraljica izdati: Dinka Orgerović, dipl. ing. arh.
Arh. Jurčević, dipl. ing. grad.
M.J. 1:100, veselo 2016. 4

JUŽNO PROČELJE
1:100



Magnetron d.o.o. investitor: ŽUPANIJA ŠIBENSKO-KNINSKA, Trg Pava Šubića 12, ŠIBENIK, GLAVNI PROJEKT ENERGETSKE
specijala: Split, Rindovićevo 20 iz: 021 708 304 gradnja: OSNOVNA SKOLA "DOMOVINSKE ZAVJALNOSTI KOVA" OBNOVE ZGRADE T.D. 12. 2016
ured: Split, Bhačka 2a mob: 099 310 88 38 lokacija: ulica brojca 2, 22 300 Kraljica k.o. 24502 k.o. Kraljica izdati: Dinka Orgerović, dipl. ing. arh.
Arh. Jurčević, dipl. ing. grad.
M.J. 1:100, veselo 2016. 6

SJEVERNO PROČELJE
1:100



Magnetron d.o.o. investitor: ŽUPANIJA ŠIBENSKO-KNINSKA, Trg Pava Šubića 12, ŠIBENIK, GLAVNI PROJEKT ENERGETSKE
specijala: Split, Rindovićevo 20 iz: 021 708 304 gradnja: OSNOVNA SKOLA "DOMOVINSKE ZAVJALNOSTI KOVA" OBNOVE ZGRADE T.D. 12. 2016
ured: Split, Bhačka 2a mob: 099 310 88 38 lokacija: ulica brojca 2, 22 300 Kraljica k.o. 24502 k.o. Kraljica izdati: Dinka Orgerović, dipl. ing. arh.
Arh. Jurčević, dipl. ing. grad.
M.J. 1:100, veselo 2016. 7